



Energia
Rinnovabile
Sicurezza
Ambiente

ersa

ersa per il Condominio

Hai mai pensato di sfruttare
l'energia del sole
per migliorare il tuo Condominio
e per guadagnare?



Come?

Creando col tuo Condominio un
Collettivo

Gruppo di **Autoconsumo**

Cos'è un GAC ?

Il **GAC** si realizza attraverso l'unione di due o più soggetti che si trovano nello stesso edificio (Condominio) e che decidono di installare un impianto di energia rinnovabile per produrre la propria elettricità e condividerla ottenendo **benefici Ambientali ed Economici** attraverso :



la vendita dell'energia in eccesso alla Rete (es. GSE)



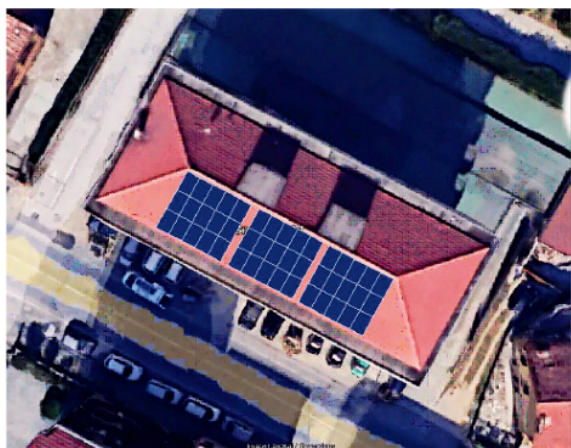
l'autoproduzione dell'energia necessaria al
Condominio



l'incentivo erogato dal GSE per l'energia prodotta dalle
rinnovabili e **CONDIVISA** tra i membri del **GAC**

ersa

Un esempio pratico



- Condominio sito in Torino
- Numero condomini 30
- Caratteristiche dell'impianto fotovoltaico:
Potenza: Kwp 20
Inverter Ibrido
- Produzione annua : 21.900 Kwh
- Energia annua Autoconsumata: 2.442 Kwh
- Energia annua incentivata: 19.458 Kwh
- Energia annua ceduta al GSE: 19.458 Kwh

Investimento per il
Condominio



6.000 €

60 rate mensili da



552 €

Ricavo mensile da
Fotovoltaico



220 €

Rata mensile per il
Condominio



332 €

**Ricavo totale per il
Condominio per tutta
la durata dell'incentivo**



55.000 €

ersa

338-6142455

lucatalladira@ersaonline.com

www.ersaonline.com

